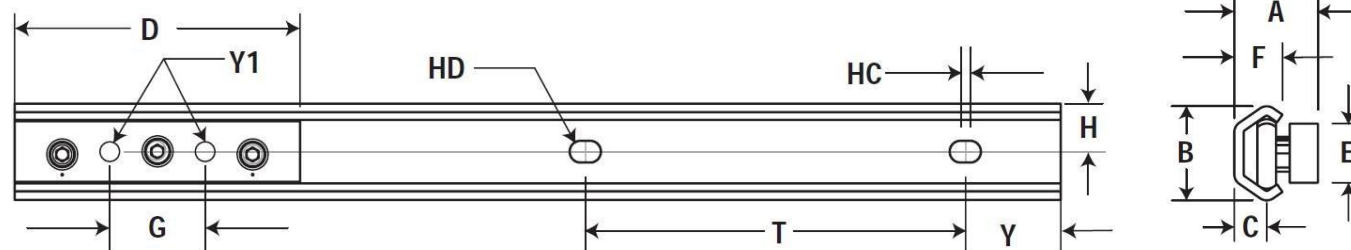




Prowadnice CR

- Walcowana prowadnica w długościach do 6000mm.
- Anodyzowany wózek aluminiowy wraz z ocynkowaną prowadnicą zapewnia ochronę przed korozją.
- Niski koszt układu.
- Maksymalna temperatura pracy +100°C.
- Zalecane smarowanie co 50 tys. cykli.
- Prędkości pracy do 1,5 m/s.



Oznaczenie prowadnicy	Oznaczenie wózka	Wymiary [mm]														Nośność [N]			Waga prowadnicy [kg/m]	Waga wózka [kg]
		A	B	C	F	D	E	F	G	H	HD	HC	T	Y	Y1	Promieniowa stat. C _{or}	Osiowa stat. C _{oa}	Promieniowa dynam. C _r		
CR20R	CR20MCA	17,8	20	6,9	60	60	12,7	10,25	20	10	4,5	2	80	40	M5	210	160	280	0,46	0,05
CR30R	CR30MCA	26,5	30	10	80	80	19,1	15	35	15	5,5	2	80	40	M6	610	420	800	0,95	0,1
CR45R	CR45MCA	41,5	45,7	15,5	120	120	31,8	24	50	22,9	9	2	80	40	M8	1330	930	1740	1,95	0,4

SIEDZIBA GŁÓWNA
ul. Południowa 72
62-064 Plewiska k/ Poznania
e-kontakt@albeco.com.pl
Tel: +48 61 6535300

ODDZIAŁ OLSZTYN
ul. Kołobrzeska 50
10-434 Olsztyn
olsztyn@albeco.com.pl
Tel: +48 89 5332661

ODDZIAŁ KATOWICE
ul. Konduktorska 42
40-155 Katowice
katowice@albeco.com.pl
Tel: +48 32 2563260



www.albeco.com.pl