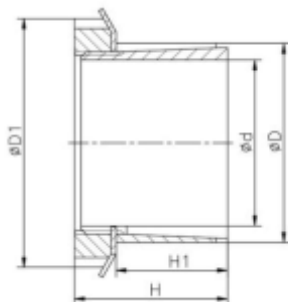


## Tuleje rozprężno-zaciskowe SIT-LOCK 13 - samocentrujące

SIT-LOCK®13 jest tuleją bardzo podobną do tulei SIT-LOCK® 9 w wykonaniu standardowym, lecz od niej dłuższą. Składa

się z dwóch pierścieni stożkowych i nakrętki zabezpieczającej.



### Montaż

Starannie oczyść powierzchnie stykowe piasty i wału. Przesmaruj je cienką warstwą oleju mineralnego. Włóż element SIT-LOCK® w otwór piasty. Osadź elementy na wale. Następnie stopniowo i równo dokręć nakrętkę zabezpieczającą aż do podanego momentu siły ( $M_s$ ).

*Uwaga: NIE WOLNO dokręcać nakrętki zabezpieczającej powyżej wyznaczonego dla niej momentu dokręcania!*

*Nie wolno używać smarów typu Molykote ani na bazie dwusiarczku molibdenu.*

### Demontaż

Zluzuj nakrętkę na tyle, aby SIT-LOCK® poluzowała się całkowicie.

*Uwaga: Demontaż tulei SIT-LOCK® 13 może być utrudniony ze względu na kąt powierzchni stożkowej. Dlatego też lepiej jest użyć tulei SIT-LOCK® 9, którą łatwiej zdjąć i rozebrać, o ile odpowiada momentowi obrotowemu napędu.*

Wymiary [mm]				Parametry		Nacisk [N/mm <sup>2</sup> ]		Nakrętka łożyskowa		
d x D	D <sub>1</sub>	H <sub>1</sub>	H	M <sub>T</sub> [Nm]	F <sub>ax</sub> [kN]	p <sub>w</sub>	p <sub>n</sub>	Rozmiar		M <sub>s</sub> [Nm]
14 x 25	32	23	31	72	9	98	55	KM4	M20x1	95
15 x 25	32	23	31	77	9	91	55	KM4	M20x1	95
18 x 30	38	24	33	125	13	98	59	KM5	M25x1,5	160
19 x 30	38	24	33	132	13	93	59	KM5	M25x1,5	160
20 x 30	38	24	33	139	13	88	59	KM5	M25x1,5	160
24 x 35	45	29	38	202	15	74	51	KM6	M30x1,5	200
25 x 35	45	29	38	210	15	71	51	KM6	M30x1,5	220
28 x 40	52	34	44	312	20	76	53	KM7	M35x1,5	340
30 x 40	52	34	44	335	20	71	53	KM7	M35x1,5	340
32 x 45	58	34	45	442	25	82	58	KM8	M40x1,5	340
35 x 45	58	34	45	483	25	75	58	KM8	M40x1,5	480
40 x 50	65	35	46	696	31	82	66	KM9	M45x1,5	680
45 x 55	70	35	47	902	36	84	69	KM10	M50x1,5	870
48 x 60	75	35	47	991	37	82	65	KM11	M55x2	970
50 x 60	75	35	47	1,014	37	77	64	KM11	M55x2	970
55 x 65	80	36	48	1,158	38	73	61	KM12	M60x2	1,100
60 x 70	85	36	50	1,379	41	73	62	KM13	M65x2	1,300

*Uwagi:*

Długość całkowita piasty obliczona geometrycznie jest wartością orientacyjną.

W kwestii wykonania tulei o większych gabarytach, prosimy o kontakt z producentem.

### Maksymalna dopuszczalna chropowatość powierzchni

Rt 16 μm

### Tolerancja wykonania

wał h 8 - piasta H 8

M <sub>s</sub>	Moment dokręcania śruby	Nm
M <sub>T</sub>	Przenoszony moment obrotowy	Nm
F <sub>ax</sub>	Przenoszona siła osiowa	N
p <sub>w</sub>	Nacisk na wale	N/mm <sup>2</sup>
p <sub>n</sub>	Nacisk na paście	N/mm <sup>2</sup>